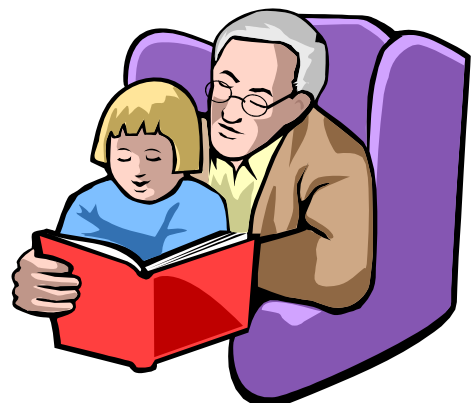




NON E' UN MOMENTO SEMPLICE ... MA LA VITA CONTINUA

*Suggerimenti per un positivo mantenimento
della relazione con il vostro congiunto*



- Il vostro congiunto (salute permettendo) può uscire in vostra compagnia dalla struttura in qualsiasi momento (basta avvisare il personale) per una piccola passeggiata nel Borgo, per prendere un caffè al bar, per recarsi nei luoghi che frequentava abitualmente, per un pranzo o una cena al ristorante, per rivedere la sua casa.

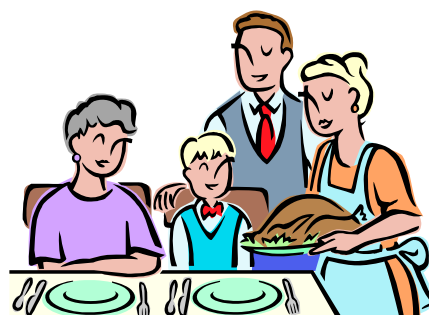
Nel caso ci siano particolari difficoltà per il trasporto in luoghi più distanti lei potrà rivolgersi agli uffici amministrativi della struttura che la aiuteranno a organizzare il trasporto tramite una cooperativa specializzata.



- Quando l'uscita non sia fattibile per motivi di salute, lei potrà intrattenersi con il suo congiunto in qualsiasi orario ritenga opportuno (compatibilmente unicamente con l'esigenze di riposo e igiene della persona) compresi i momenti dei pasti.

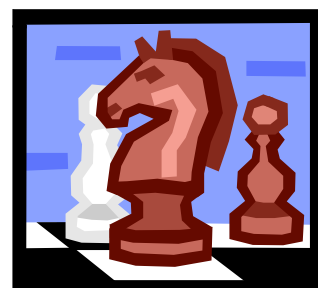
Se ritiene opportuno una situazione di maggiore intimità e silenzio potrà richiedere di intrattenersi con il proprio congiunto anche durante il pasto in un luogo più appartato.

In occasione di festività (tipo Natale, Pasqua ...) potrà festeggiare assieme al suo parente o uscendo dalla struttura per ricongiungersi con i familiari o rimanendo al pranzo o alla cena presso la struttura.



- Gli spazi comuni all'interno della struttura e gli spazi esterni del giardino, possono essere utilizzati per svolgere attività varie insieme al suo congiunto (una partita a carte, a scacchi, la visione di un film, la lettura di un giornale, l'ascolto della musica preferita ...).

Si rivolga agli operatori sapranno suggerirle gli spazi più adeguati a seconda dell'attività.



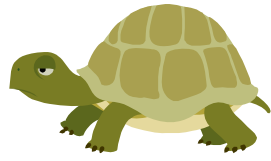
- Ogni ricorrenza significativa per il suo congiunto (compleanno, anniversari ...) potrà essere festeggiata all'esterno o all'interno della Casa di riposo.

Presso la struttura potrà essere organizzato un momento di festa riservata invitando tutti i parenti (verrà messo a disposizione uno spazio adeguato e intimo) o potrà essere organizzata una festa che coinvolga tutti gli ospiti, con il supporto delle animatrici e del personale.

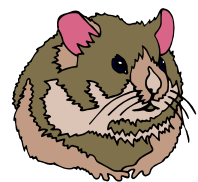
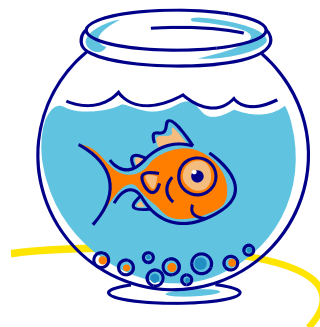


- Ogni persona ama poter utilizzare cose personali che rivestono un significato affettivo e di continuità. La propria stanza, pur consapevole degli spazi limitati, può essere personalizzata con propri oggetti, quadri, fotografie... Difficile abituarsi ad un nuovo cuscino perché non utilizzare il proprio, la coperta di sempre ha un tepore particolare.

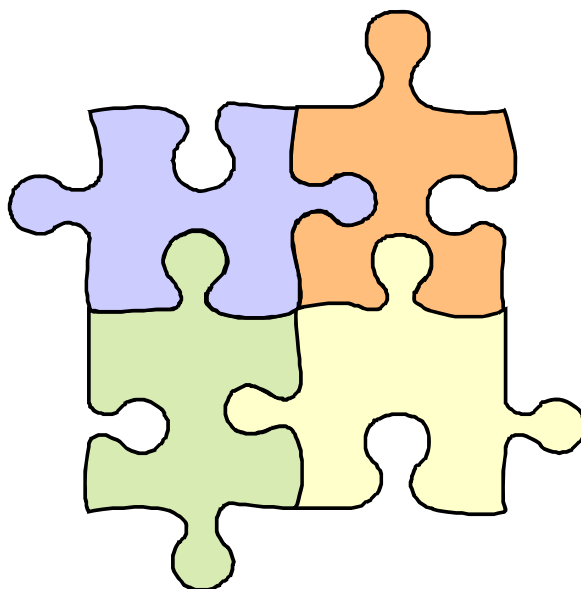




- L'abbandono del proprio animale può rappresentare per il vostro congiunto un distacco molto doloroso, valutiamo insieme come sia possibile mantenere questo speciale rapporto, ci possiamo attrezzare rendendo il piccolo ospite un'occasione positiva per tutti.



- La nostra storia fa parte di noi. Aiuta il personale, in particolar modo tramite le animatrici che chiederanno la vostra collaborazione, a conoscere il passato, gli interessi, il lavoro svolto dal suo congiunto. Non possiamo dar supporto alla salute fisica se non teniamo presente la completezza della persona e le sue esperienze di vita.



- Se il suo congiunto vuole continuare a vivere la propria fede religiosa, potrà accompagnarlo alle cerimonie ed attività della vicina Parrocchia di Borgo San Mauro. All'interno della struttura vengono celebrate due Messe settimanali, le festività solenni e realizzati momenti di preghiera, aperti a chiunque voglia parteciparvi.

